

i80

Die elegante Lösung - mobiler Drucker mit viel Power

Der Canon i80 ist ein moderner Fotodrucker mit vielfältigen Funktionen. Mit seinen kompakten Abmessungen und dem extrem niedrigen Gewicht von nur ca. 1,8 kg ist er vielen Modellen seiner Klasse voraus; sein schlankes, elegantes Design macht ihn darüber hinaus zum echten Blickfang.

NEU!

EUR 249,-

Unverbindliche
Preiseempfehlung



- Professionelle Fotoqualität mit 4.800 x 1.200 dpi und 2 Picoliter Tröpfchengröße
- 14 Seiten/Minute in S/W und 10 in Farbe
- Schnittstellen: Infrarot, USB; optional: Bluetooth
- Kleine Stellfläche von 31 x 17 cm, geringes Gewicht von 1,8 kg
- Vollflächiger randloser Druck auf 10 x 15 cm, 13 x 18 cm und A4
- Kamera-Direktdruck ohne PC mit Digitalkamera oder - Camcorder: Canon DirectPrint und PictBridge
- Treiber für PC und MAC
- Optionales Zubehör: Bluetooth-Adapter BU-10, Autoadapter PU-100, Lithium-Ionen-Akku LK-51, Lade-Station CK-51

Ohne Kabel drucken

In Verbindung mit dem optionalen Bluetooth Adapter druckt der i80 auch ohne Kabel von PCs, PDAs, Handys oder Digitalkameras. Ergänzend sorgen die Standardschnittstellen USB und IrDA für beste Verbindungen und vielseitige Druckmöglichkeiten.

Hervorragende Fotoqualität

Kleines Format bedeutet natürlich nicht kleine Leistung. Im Gegenteil: der i80 druckt Fotoprints in einer bemerkenswert

- » Foto
- » Presse-Info
- » Technische Daten
- » Bedienungsanleitung



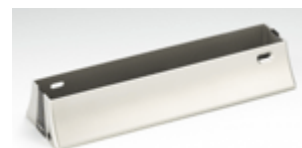
i80 geschlossen



Bluetooth-Adapter BU-10



Lithium-Ionen-Akku LK-51



hohen Qualität. Sein Druckkopf mit Canon MicroFine Droplet Technology produziert äußerst feine Tintentröpfchen in einer Größe von 2 Picoliter, die mit unglaublich hoher Präzision zu Papier gebracht werden: für eine Auflösung mit bis zu 4.800 x 1.200 dpi. Das ist Qualität, wie man sie sonst nur von einem professionellen Desktop-Drucker erwartet.

Tempo und Ausdauer

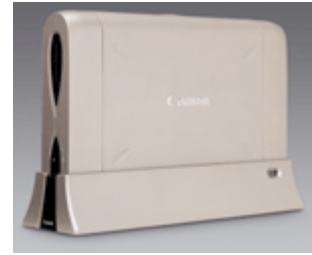
Auch in puncto Druckgeschwindigkeit bleiben keine Wünsche offen: bis zu 14 Seiten/Min. in SW bzw. bis zu 10 Seiten/Min. in Farbe sprechen für sich; für einen Print im Postkartenformat (10 x 15 cm) benötigt er nur ca. 55 Sekunden. Über einen optionalen Li-Ionen Akku und eine praktische Ladestation lässt sich der i80 auch dann nutzen, wenn einmal keine Steckdose in der Nähe ist. Ein Autoadapter ist ebenfalls optional erhältlich - damit kann der Drucker über die Steckdose des Zigarettenanzünders betrieben oder der Akku aufgeladen werden.

Fotodirektdruck

Der i80 druckt direkt von PictBridge oder Bubble Jet Direct kompatiblen Digitalkameras und Digitalcamcordern in professioneller Qualität - schnell und mühelos auch ohne PC.

Umfassende Kompatibilität

Alle gängigen Windows und Macintosh Betriebssysteme werden vom i80 unterstützt.



Ladestation CK-51



12 Volt-Autoadapter PU-100



Heft 03-2004



reddot design award
winner 2004

Design-Auszeichnung