

you can  
**Canon**

Tintenstrahldrucker  
*i6500*

*Der leistungsstarke Großformatdrucker  
für erstklassige Qualität  
und Geschwindigkeit im Office*



# Der leistungsstarke Großformatdrucker für erstklassige Qualität und Geschwindigkeit im Office

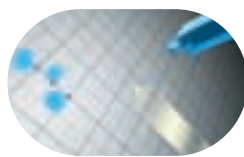


Der Tintenstrahldrucker i6500 ist der professionelle Großformatdrucker für Grafikunternehmen oder Kreativbüros. Als schnellster Canon Drucker seiner Klasse bietet er erstklassige Qualität und randlosen Druck bis zum Format A3+.

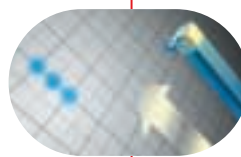
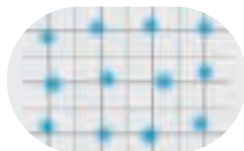
## BESTE QUALITÄT

Der Canon Tintenstrahldrucker i6500 liefert überzeugende Qualität auf Papiermedien bis zum Format A3+ in Verbindung mit einer bemerkenswerten Geschwindigkeit. Er verwendet die Advanced MicroFine Droplet Technology™ – mittlerweile ein Canon-Standardverfahren – für brillante, kontrastreiche Drucke mit größtmöglichem Farbraum. Die Kombination aus dieser Technologie und einer konstanten Tröpfchengröße von 5 Picolitern ermöglicht den Druck mit einer adressierbaren Auflösung von bis zu 4.800 x 1.200 dpi.

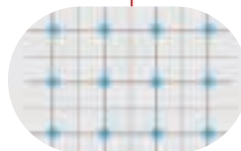
Das Resultat: höhere Auflösung, besserer Kontrast und größerer Farbraum. Das bedeutet, dass bereits auf Normalpapier nur minimale Körnigkeit wahrnehmbar ist.



**Herkömmlich/  
Wettbewerber**



**Advanced MicroFine  
Droplet Technology™**



**Herkömmliche Tintenstrahldrucker platzieren unregelmäßig geformte Farbtröpfchen mit eher zufälligem Abstand zueinander auf dem Papier. Die Canon Advanced MicroFine Droplet Technology™ kontrolliert die Platzierung und Dosierung der Farbtröpfchen – für regelmäßige Anordnung und perfekte, randscharfe Kontur.**

## SCHNELL

Mit einer Geschwindigkeit von bis zu 17 Seiten pro Minute (Schwarzweiß) oder bis zu 12 Seiten pro Minute in Farbe ist der i6500 der schnellste Canon Großformatdrucker beim Schwarzweißdruck. Im Standardmodus benötigt er für die Ausgabe einer A4-Vollfarbseite nur ca. 100 Sekunden. Sein hohes Tempo ist das Ergebnis des bidirektionalen One-Pass-Druckverfahrens und einer Mechanik mit vier unabhängigen Präzisionsmotoren für Papiervorschub, Druckkopf, Papierhandlung und diverse Wartungsarbeiten.

## RANDLOS

Der i6500 druckt randlose Fotos auf den Papierformaten 10 x 15 cm, 13 x 18 cm, A4, A3 und A3+. Mit der optionalen PostScript RIP Lösung lassen sich zudem präzise Probedrucke für professionelle Produktionsaufgaben erstellen.



#### LEISTUNGSSTARKE SOFTWARE

Der Tintenstrahldrucker i6500 kommt mit Easy-PhotoPrint und ist zu Exif Print kompatibel. Hierbei wird die Qualität Exif 2.2 kompatibler Bilddaten optimiert, weil die während der Aufnahme zusätzlich gespeicherten Informationen berücksichtigt und angewendet werden. Innovative Treiberfunktionen – wie etwa die Kornreduktion beim Fotodruck – sind ebenfalls enthalten. Diese Funktion unterdrückt die Körnung bei Aufnahmen, die mit einer Digitalkamera gemacht wurden, und sorgt somit für natürlich aussehende Bilder. „Vivid Photo“ sorgt für die Ausgabe in Farben, die auf dem Bildschirm Ihres PC nicht wiedergegeben werden können, Ihre Bilder werden in natürlichen Farben gedruckt.

#### SINGLE INK-TECHNOLOGIE

Der i6500 hat die Canon Single Ink-Technologie und verwendet einzelne Tintentanks – wenn eine Tintenfarbe aufgebraucht ist, wird nur diese Tinte ersetzt. Sie sparen, statt ungenutzte Tinte in Kombinationstanks zu entsorgen. Zudem verfügt der i6500 über ein System zur Tintenstandanzeige, um zu vermeiden, dass Papier verschwendet wird. Das Resultat: Wirtschaftlichkeit bei hervorragender Kostenkontrolle.



**Tintentank Cyan**  
BCI-3eC

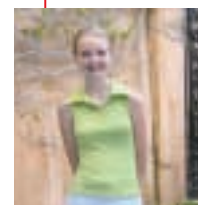
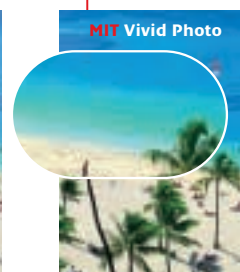
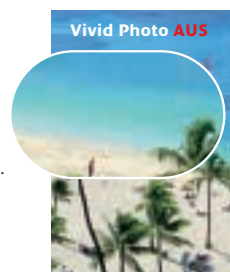
**Tintentank Magenta**  
BCI-3eM

**Tintentank Gelb**  
BCI-3eY

**Tintentank Schwarz**  
BCI-3eBK

## Canon i6500 – das Leistungsprofil

- Großformatdruck bis zur Größe A3+ (329 x 483 mm).
- Auflösung mit max. adressierbaren 4.800 x 1.200 dpi.
- Advanced MicroFine Droplet Technology™.
- Bis zu 17 Seiten/Min. (SW) oder bis zu 12 Seiten/Min. in Farbe.
- Single Ink-Technologie.
- Schnelle randlose Fotoprints auf 10 x 15 cm, 13 x 18 cm, A4, A3 und A3+.
- Exif Print Unterstützung für optimierte Qualität bei entsprechenden Bilddaten aus der kompatiblen Digitalkamera.
- Treiberfunktionen wie Kornreduktion beim Fotodruck, Photo Optimizer PRO, Vivid Photo und Image Optimizer.
- Netzwerkeinbindung über optionalen Adapter.
- Optionale PostScript-RIP Lösung.
- USB- und Parallelschnittstelle.



**Originalgetreuer Ausdruck der Bilder unter Berücksichtigung der Aufnahmedaten.**



#### ANSCHLUSSMÖGLICHKEITEN

Der Tintenstrahldrucker i6500 hat eine USB- und eine Parallel-Schnittstelle und ist zu Windows 95/98/Me/NT 4.0/2000/XP und MacOS 8.6 - 9.x/MacOS X kompatibel. Darüber hinaus kann er in einem Netzwerk von mehreren Anwendern genutzt werden – hierfür ist lediglich ein optionaler Adapter erforderlich.

## Technische Daten Tintenstrahldrucker Canon i6500

<b>AUFLÖSUNG</b>	Bis zu 4.800 x 1.200 dpi <sup>1</sup>
<b>DRUCKMETHODE</b>	Vierfarbdruck, Advanced MicroFine Droplet Technology™, 5 Picoliter Tröpfchengröße
<b>FARBMANAGEMENT</b>	ICM v2.0, ColorSync 2.5 oder höher <sup>2</sup> , Exif Print <sup>3</sup>
<b>DRUCKGESCHW. SW</b>	Bis zu 17 Seiten/Min. (max.), 10,8 Seiten/Min. (Std.) <sup>4</sup>
<b>DRUCKGESCHW. FARBE</b>	Text u. Grafik: Bis zu 12 Seiten/Min. (max.), 4,3 Seiten/Min. (Std.) <sup>4</sup>
<b>DRUCKGESCHW. FOTO</b>	A4: Bis zu 0,6 Seiten/Min. (Std. bei PR-101); 10 x 15 cm: 31 Sekunden (Std. bei PR-101) <sup>4</sup>
<b>PAPIERMedien</b>	Normalpapier, Umschläge, Hochauflösendes Papier (HR-101N), Fotoglanzpapier (GP-301N), Professionell Fotopapier (PR-101), Fotoglanzpapier Plus (PP-101), Fotopapier matt (MP-101), Overheadfolie (CF-102), T-Shirt-Transferfolie (TR-201)
<b>PAPIERGEWICHT</b>	64 bis 105 g/m <sup>2</sup> und die unterstützten Canon Spezialmedien bis zu 270 g/m <sup>2</sup>
<b>PAPIERZUFUHR</b>	100 Blatt
<b>PAPIERGRÖSSE</b>	A3+, A3, Ledger+, Ledger, B4, A4, B5, A5, Letter, Legal, Umschläge (European DL oder Commercial 10), 10 x 15 cm, 13 x 18 cm und eigene Einstellungen
<b>RANDLOSER DRUCK</b>	Professionell Fotopapier (A3+, A3, A4 und 10 x 15 cm), Fotoglanzpapier Plus (A3, A4, 10 x 15 cm und 13 x 18 cm), Fotoglanzpapier (A3+, A3 und A4), Fotopapier matt (A4)
<b>TINTENSYSTEM</b>	Single Ink-Technologie – vier separate Tintentanks (BCI-3e Bk, BCI-3e C, BCI-3e M, BCI-3e Y)
<b>SCHWARZTINTENTANK-KAPAZITÄT</b>	310 Seiten bei 5% Deckung <sup>5</sup> 1.250 Seiten [bei Druck des ISO/JIS-SCID N5 Motiv <sup>6</sup> ]
<b>FARBTINTENTANK-KAPAZITÄT</b>	390 Seiten bei 5% Deckung pro Tintentank <sup>4</sup> Cyan: 460 Seiten, Magenta: 395 Seiten, Gelb: 300 Seiten [bei Druck des ISO/JIS-SCID N5 Motiv <sup>6</sup> ]

<b>PC-SCHNITTSTELLEN</b>	Parallel (kompatibel zu IEEE 1284), USB
<b>UNTERSTÜTZTE BETRIEBSYSTEME</b>	<p><b>WINDOWS</b> PC mit Windows XP, Windows 2000, Windows Millennium, Windows 98, Windows NT 4.0 oder Windows 95, Parallel- oder USB-Schnittstelle<sup>7</sup>, CD-ROM Laufwerk. Freier Festplattenspeicher für Druckertreiberinstallation: 50 MB für Windows 2000/XP/NT 4.0, 15 MB für Windows ME/98/95.</p> <p><b>MacOS</b> Macintosh Computer mit MacOS 8.6-9.x oder MacOS X v10.2.1 oder höher, USB-Schnittstelle. Freier Festplattenspeicher für Druckertreiberinstallation: 30 MB für MacOS 8.6-9.x, 100 MB für MacOS X v10.2.1</p>
<b>TREIBEROPTIONEN</b>	<p><b>WINDOWS</b> Photo Optimizer PRO, Image Optimizer, Kornreduktion beim Fotodruck, Vivid Photo, Illustration Effects;</p> <p><b>MacOS</b> Photo Optimizer PRO, Kornreduktion beim Fotodruck, Vivid Photo, Illustration Effects</p>
<b>MITGELIEFERTE SOFTWARE</b>	<p><b>WINDOWS</b> Easy-PhotoPrint, Easy-WebPrint</p> <p><b>MacOS</b> Easy-PhotoPrint</p>
<b>STROMVERSORGUNG</b>	220-240 V, 50 Hz
<b>STROMVERBRAUCH</b>	ca. 3 W (Standby), ca. 33 W (Druckmodus)
<b>POSTSCRIPT RIP (OPTIONAL)</b>	PowerRIP 2000™ – PostScript kompatibler RIP von iProof zum Erzeugen von PDF-Dateien
<b>TEMPERATURBEREICH</b>	5 – 35 °C
<b>REL. LUFTFEUCHTIGKEIT</b>	10 – 90 %
<b>GERÄUSCHENTWICKLUNG</b>	ca. 39 dB (A) (Modus für beste Qualität)
<b>ABMESSUNGEN (B x T x H)</b>	573 x 334 x 196 mm
<b>GEWICHT</b>	ca. 7 kg



**Schwarzweißdruck**  
Messung der Druckgeschwindigkeit mit diesem Motiv



**Farbdruck**  
Messung der Druckgeschwindigkeit mit diesem Motiv



**Tintenkapazität**  
Messung mit diesem Motiv

### AUFLÖSUNG

<sup>1</sup> Platzierung der Tintentröpfchen mit 1/4.800 Zoll Abstand.

### FARBMANAGEMENT

<sup>2</sup> Mac OS 8.6 bis 9.x

<sup>3</sup> Mit Software: Easy-PhotoPrint

### DRUCKGESCHWINDIGKEIT

<sup>4</sup> In Abhängigkeit von der Hardware und dem jeweiligen Druckjob.

### TINTENKAPAZITÄT

<sup>5</sup> Alle Angaben geschätzt und bezogen auf A4-Druckmedien.

<sup>6</sup> Schwarzintervenverbrauch bezieht sich auf 1.500 Schriftzeichen im Druckmodus für Normalpapier unter Windows XP.

<sup>6</sup> Alle Angaben geschätzt und bezogen auf A4-Druckmedien.

Ausgehend vom ISO/JIS-SCID N5 Motiv im Druckmodus für Normalpapier unter Windows XP.

### UNTERSTÜTZTE BETRIEBSYSTEME

<sup>7</sup> USB-Funktionalität besteht nur auf einem PC mit vorinstalliertem Windows 98, Windows Me, Windows XP, Windows 2000 (auch Windows Me, Windows XP und Windows 2000 Upgrades vom vorinstallierten Windows 98). Dieses Produkt kann an praktisch jedem PC mit USB-Schnittstelle betrieben werden – gleichwohl kann aufgrund individueller USB-Spezifikationen und PC-Hardware-Beschränkungen nicht für die umfassende Kompatibilität garantiert werden.

Änderungen im Sinne des technischen Fortschritts vorbehalten.

Microsoft, Windows und das Windows Logo sind eingetragene Warenzeichen oder eingetragene Warenzeichen von Microsoft Corporation in den Vereinigten Staaten und/oder in anderen Ländern. Alle Marken- und Produktnamen sind eingetragene Warenzeichen ihrer jeweiligen Firma. Spezifikation gemäß: CEL 1.0.2 231202



you can  
**Canon**

Canon Deutschland GmbH  
Europark Fichtenhain A10  
D - 47807 Krefeld

Technischer Support  
0180 - 500 6022 (0,12 €/Minute)  
www.canon.de

German Edition 0036W933  
© Canon Europe N.V., 2003 (0303)

Canon Ges.m.b.H  
Zetschegasse 11  
A-1230 Wien  
Tel. (01) 66 146-0  
Fax (01) 66 146-490

Canon (Schweiz) AG  
Industriestrasse 12  
CH-8305 Dietlikon  
www.canon.ch